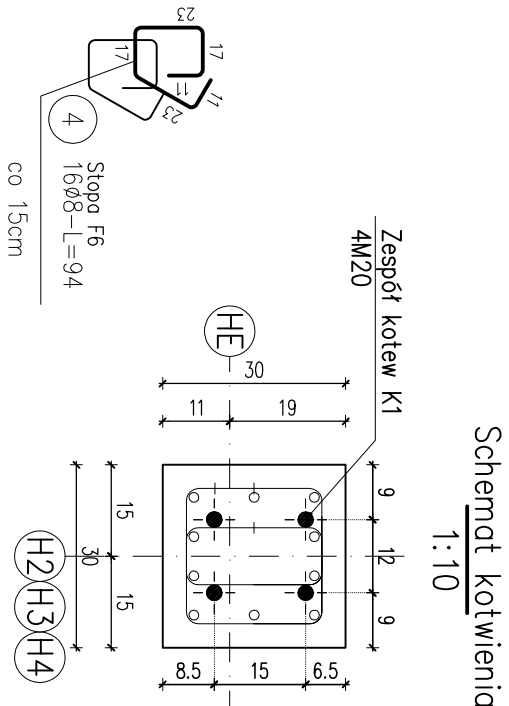
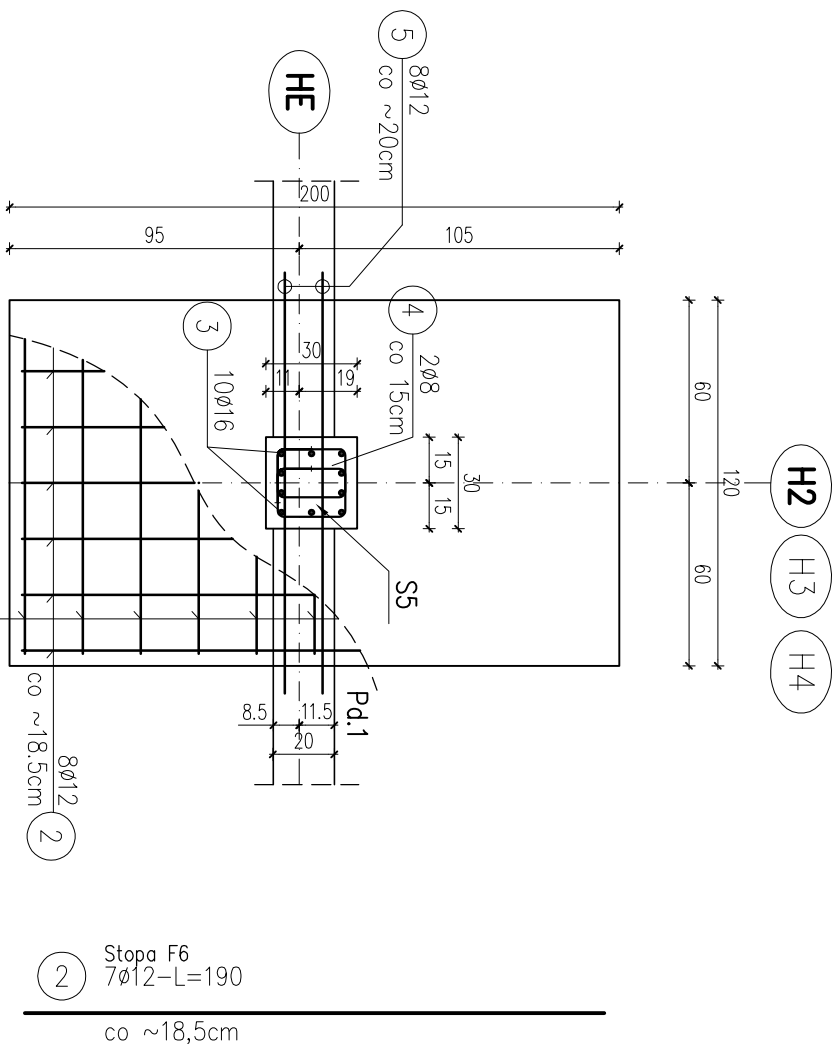


poz. Stopa F6  
szl.3



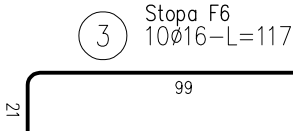
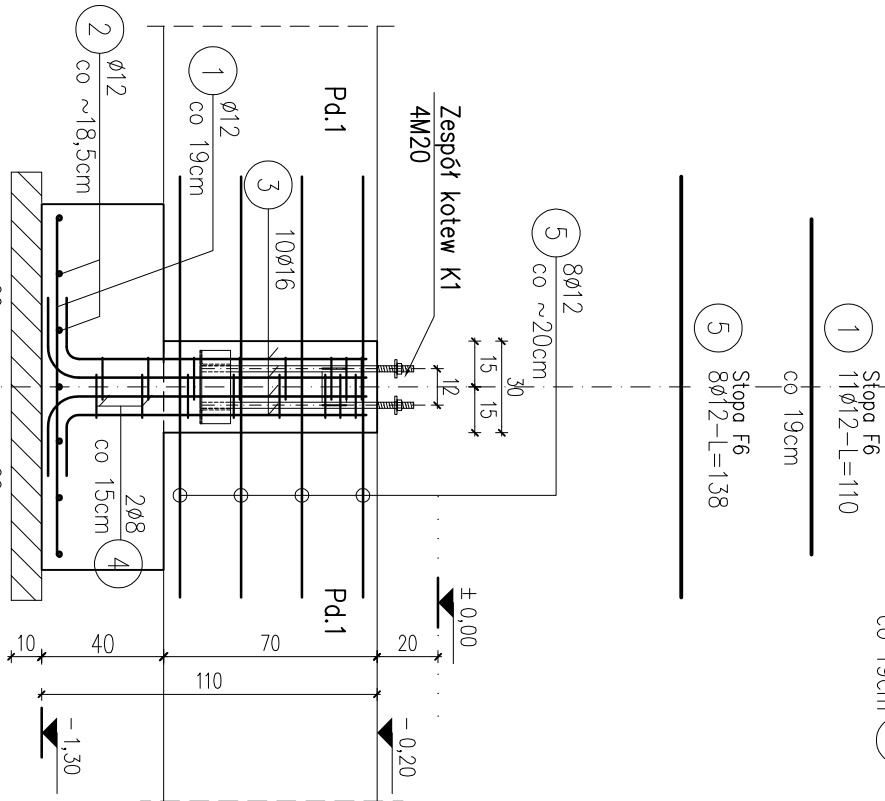
Schemat kotwienia  
1:10

STOPA FUNDAMENTOWA – F6  
SKALA 1:25

BETON KLASY C30/37 (B37)  
STAL A (gatunek B500A)  
STAL B (gatunek B500B)

UWAGI:

- WYMIARY PODANO W cm, POZIOMY W m.
- OTULINA 5cm OD KRAWĘDZI PRĘTA.
- ROZPATRYWAĆ ŁĄCZNIE Z PROJEKTAMI ARCHITEKTONICZNYM I BRANŻOWYM.
- MIEJSCA STYKÓW PRZERW ROBOCZYCH PRZED DAJSZYM BETONOWANIEM OCZYSZCIĆ, ZWILŻYĆ WODĄ, PRZYGOTOWAĆ DO DAJSZEGO BETONOWANIA
- BETON PIELĘGNOWAĆ, CHRONIĆ PRZED NADMIERNYM NASKONECZENIEM LUB MROZEM.
- PRZED RPZYSTĄPIENIEM DO ROBÓT SPRAWDZIĆ W ODPOWIEDNICH PROJEKTACH ROBOTY ZWIĄZANE.
- FUNDAMENTY POSADOWIĆ WYŁĄCZNIE NA GRUNTACH NOŚNYCH, W PRZYPADKU PODŁOŻA NIENOŚNEGO NALEŻY WYKONAĆ WYMIANĘ GRUNTU NA ZAGĘSZCZONĄ PODSYPKĘ, PIASKOWĄ STABILIZOWANĄ CEMENTEM DO POZIOMU WARTSWY NOŚNEJ.
- Ewentualne wady koordynacji przedstawić nadzorowi autorskiemu przed przystąpieniem do robót.
- Długości prętów odgiętych podane są po zewnętrznej krawędzi pręta.
- Nie dopuszczać do zalania wykopu.
- Izolacje przeciwwilgociowe wg projektu architektury.
- Zbrojenie ław fundamentowych przeprowadzić przez stopy.
- Zbrojenie wieńca przeprowadzić przez słupy i rdzenie żelbetowe.
- Przed przystąpieniem do zamówienia stali zbrojenowej należy sprawdzić zestawienie stali.
- Przejęcia instalacji sanitarnych przez ławę i stopy fundamentowe lokalizować wg. projektu architektury i projektu instalacyjnego.
- Uziomy wg. projektu elektrycznego



PRACOWNIA PROJEKTOWA "RW" BIAŁYSTOK UL. MALMEIDA 15A/11 TEL 502 075102			
INWESTOR: PAŃSTWOWA STRAŻ POŻARNA W BIAŁYMSTOKU UL. WARSZAWSKA 3			
OBIEKT	BUDYNEK GARAŻOWO-MAGAZYNOWY NA TERENIE JRG2 PSP BIAŁYSTOK UL. GEN. ANDERSA 46 NR DZ.116/3,117/3,118/3,119/3		NR RYS. K7
NAZWA RYSUNKU	STOPA FUNDAMENTOWA F5, F5' PROJEKT TECHNICZNY		SKALA 1:25
		BIAŁYSTOK DN. 27.11.2025 R.	
BRANŻA	PROJEKTANT	UPRAWNIENIA BUDOWLANE	
KONSTRUKCJA	MSR INŻ. KILUK	POL/0001/POOK/04	
KONSTRUKCJA SPRZĄDZĄCY	MSR INŻ. ANNA KILUK	POL/0005/POOK/07	